

Модуль 2

Семья как социальный институт Функции семьи



Семья – одновременно и базовый социальный институт, и малая группа



Семья — основной социальный институт, способствующий удовлетворению важнейших человеческих потребностей, социализации человека



Семья — малая социальная группа, основанная на браке или кровном родстве, связана личностными отношениями, общностью быта и взаимной ответственностью.

Посмотри на картину. Как ты думаешь, какие функции семьи проиллюстрированы?



Венецианов А.Г.

Первые шаги

(Крестьянка с ребенком)

Начало 1830-х

**Репродуктивная —
биологическое
воспроизводство
населения**

Венецианов А.Г.

Первые шаги

(Крестьянка с ребенком)

Начало 1830-х



Посмотри на картину. Как ты думаешь, какие функции семьи проиллюстрированы?



*Венецианов А.Г.
Очищение свеклы
1822*

**Хозяйственно-бытовая
(хозяйственно-
экономическая) —
ведение домашнего
хозяйства, уход за детьми
и нетрудоспособными
членами семьи**

Венецианов А.Г.

Очищение свеклы

1822



Посмотри на картину. Как ты думаешь, какие функции семьи проиллюстрированы?



*Рябушкин А.П.
Семья купца в XVII
веке
1896*

Социально-статусная —
наделение человека
наследственным статусом,
например, национальность,
принадлежность к
определенной династии,
сословию

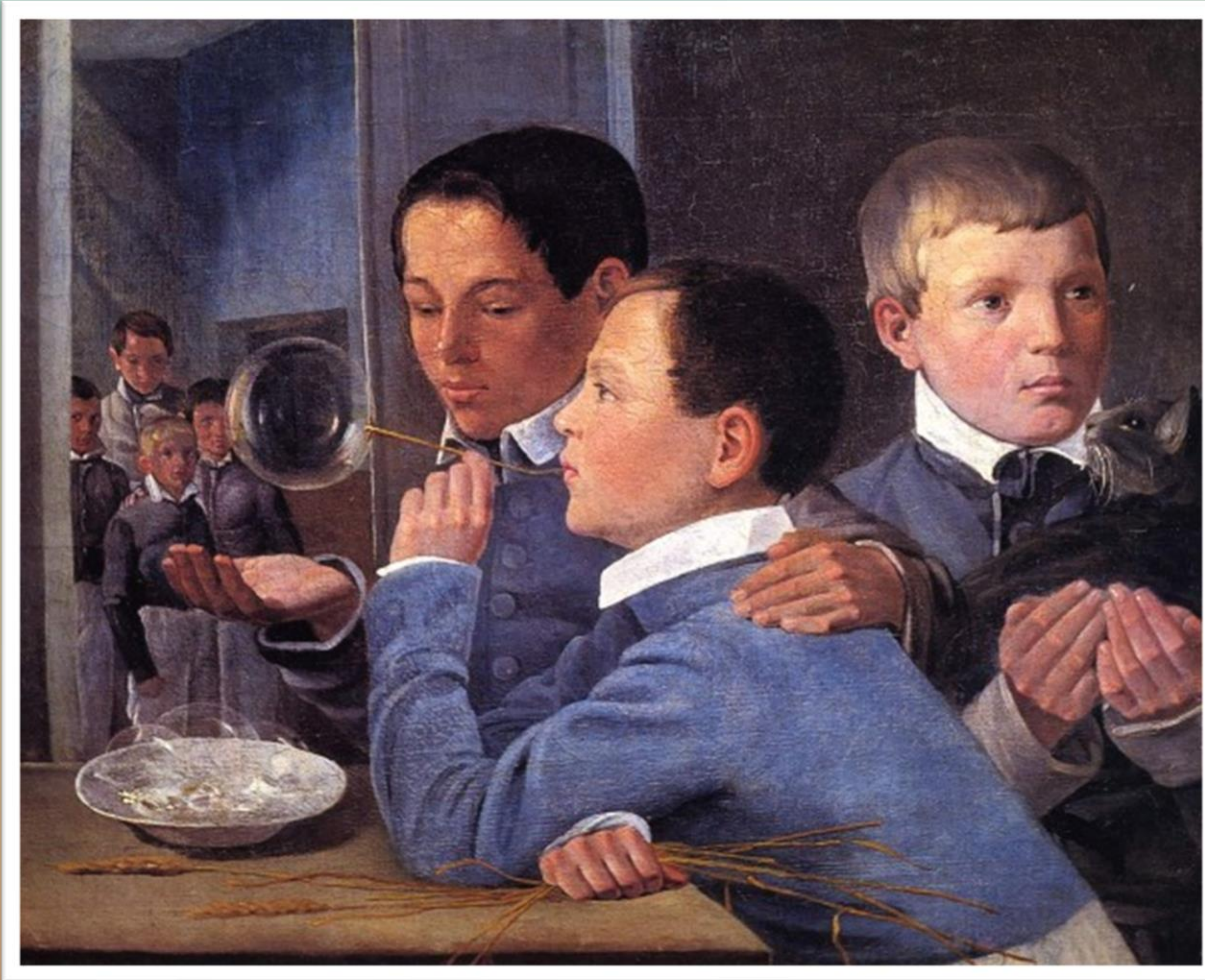
Рябушкин А.П.

Семья купца в XVII веке

1896



Посмотри на картину. Как ты думаешь, какие функции семьи проиллюстрированы?



Иванов А.М.

*Дети, пускающие
мыльные пузыри*

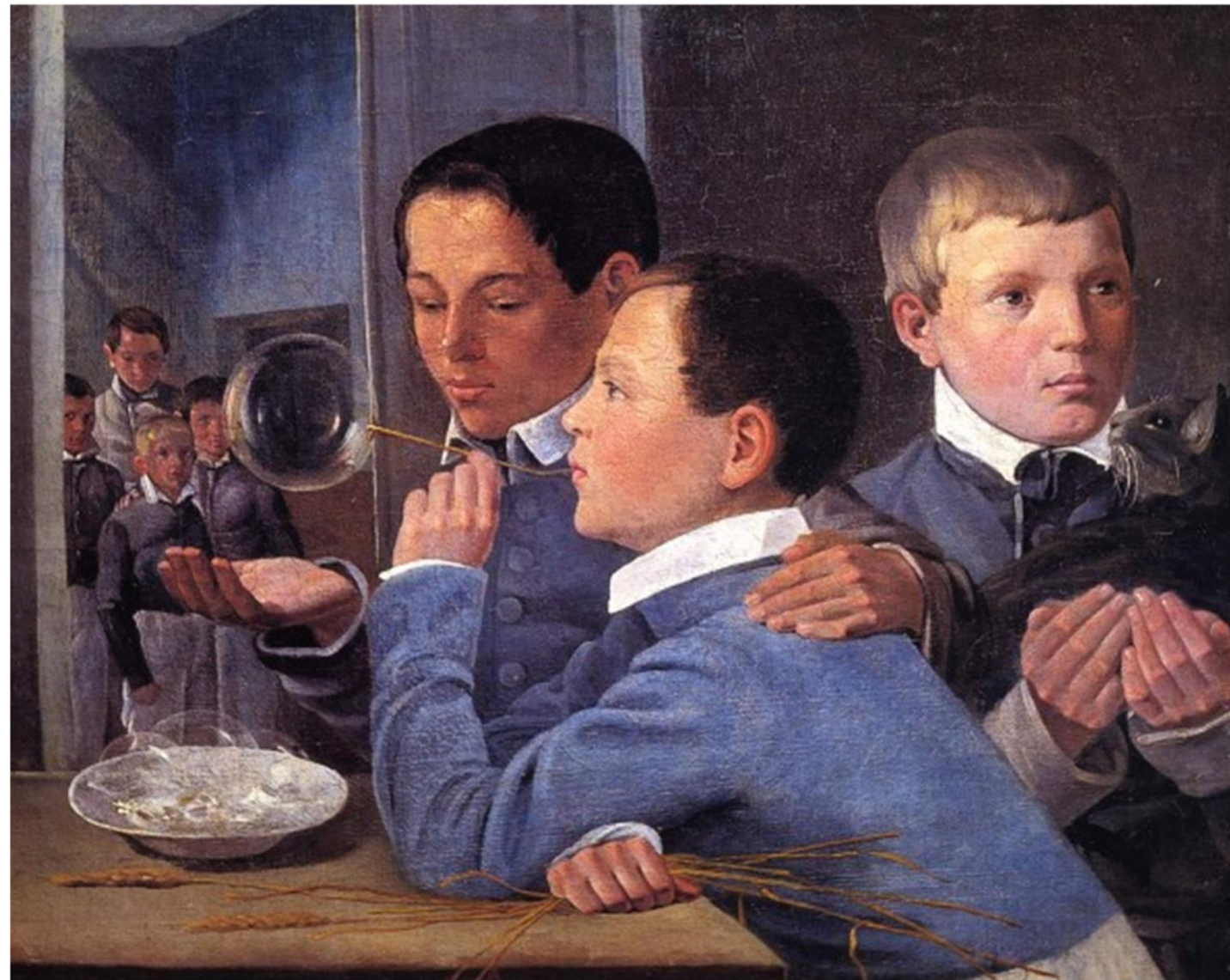
Не позднее 1839

**Досуговая
(Рекреационная)—**
организация
рационального досуга,
семейный отдых

Иванов А.М.

*Дети, пускающие мыльные
пузыри*

Не позднее 1839



Посмотри на картину. Как ты думаешь, какие функции семьи проиллюстрированы?



Кошелев Н.А.

*Дети, катающие
пасхальные яйца*

1855

**Социализации
личности** — является
первичным агентом
социализации, под ее
влиянием формируется
личность

Кошелев Н.А.

*Дети, катающие пасхальные
яйца
1855*



Посмотри на картину. Как ты думаешь, какие функции семьи проиллюстрированы?



*Максимов В.М.
Семейный раздел
Не ранее 1876*

Экономическая —
накопление и передача
собственности,
материальная поддержка
членов семьи

*Максимов В.М.
Семейный раздел
Не ранее 1876*



Посмотри на картину. Как ты думаешь, какие функции семьи проиллюстрированы?



Федотов П.А.

*Сватовство
майора*

1851

Психологическая —
оказание эмоциональной
поддержки членам семьи

*Федотов П.А.
Сватовство майора
1851*



Задания (на выбор)

Уровень 1: составьте кластер «Функции семьи», используя сервис Интеллект-карт

Уровень 2: используя онлайн-коллекции Русского музея, приведите собственные примеры любых трех функций семьи, опираясь на живопись

Виртуальный Русский музей: коллекции онлайн

URL:

<https://rusmuseumvrm.ru/collections/index.php>

